

# 求む物件

**秘密厳守** 物件が不足しています。土地・建物(築年数古くても結構です)・マンション・山林・農地、お気軽にご相談下さい!!

## 医療とリゾートの街 鴨川

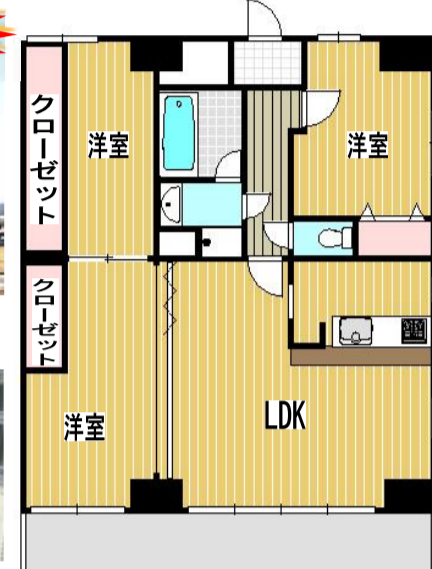


明るいろビー 設備の整ったリゾートマンション 大浴場・プール付き

鴨川マリーナハイツ

高層階の角部屋 前原海岸から漁港まで海一望!

新規特選物件!



お部屋が花火大会の特等席

- ・13階/14階建 3LDK
- ・専有 82.91㎡
- ・バルコニー 19.92㎡

◆JR外房線「安房鴨川駅」1.3km

### 1,780万

鴨川市 貝渚

リビングから海をひとり占め!夜は星空と漁火で自然のイルミネーションを満喫!



豪華な設備 美築物件

- ・土地(実測) 253.30坪
- ・建物 43.85坪
- ・平成17年築 3LDK

RC造 大型バルコニー 床暖房付き

- ◆JR外房線「安房鴨川駅」3.2km
- ◆JR内房線「太海駅」1.5km

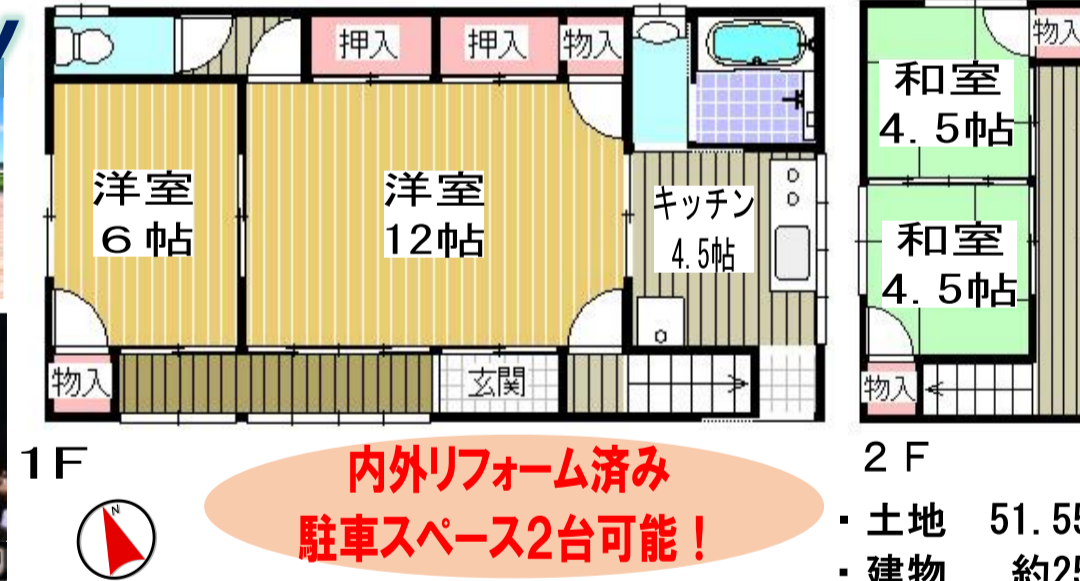
屋上からの眺望

### 5,800万

南房総市 白浜町 白浜

野島崎灯台そば 釣り宿に!! 周囲 各種ホテル・商店街あり

白浜海女まつり会場そば!! 国道410号線近く



物件所在地

- ◆JRバス バス停「野島崎灯台」0.11km
- ・土地 51.55坪
- ・建物 約25坪
- ・4DK

### 830万

鴨川市 天面

潮風香る、海辺の菜園付き平屋建て



南向き! 広めの菜園用地付き

- ・土地 106.47坪
- ・建物 21.59坪
- ・昭和54年築
- ・2SDK



室内からコバルトブルーの海遠望! 海まで約200m! 徒歩圏内!!

- ◆JR内房線「太海駅」2.2km
- ◆バス停「天面」0.2km
- ・国道128号線 190m
- ・太海フラワーセンター 1.6km
- ・道の駅オーシャンパーク 1.6km

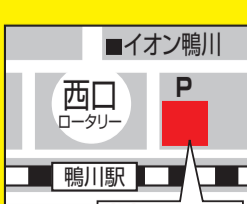
### 880万

千葉県知事(7)10747号・(一社)千葉県宅地建物取引業協会会員・(公社)全国宅地建物取引業保証協会会員・(公社)首都圏不動産公正取引協議会加盟

鴨川駅前イオン側 (有)ニューカワトウ不動産



鴨川市横渚975-12 鴨川駅西口ビル1F  
フリーダイヤル(携帯OK)  
0120-121-220



平成30年4月28日号

ニューカワトウ

検索

<https://newkawatou.jp>

取引態様 仲介


水曜定休

※図面と現況が異なる場合は現況を優先します。


**鴨川市 広場** 東条地区、広い敷地、大手住宅メーカー施工の中古住宅

**新規特選物件!**

角地で接道状況良好  
駐車スペース4~5台分



閑静な住宅街の中  
病院・スーパー徒歩圏内



- 土地 115.04坪
- 建物 37.94坪
- 平成11年築
- 4SLDK

- おどや広場店 0.5km
- コンビニ 0.4km
- 東条小学校 0.9km
- 亀田総合病院 1.6km

◆JR外房線「安房鴨川駅」1.4km

**3,800万円**

**鴨川市 横渚** 鴨川駅近く 現在賃貸中の投資用オーナーチェンジ物件

**新規特選物件!**



物件所在地




- 土地 31.48坪
- 建物 15.82坪
- 平成7年築 2LDK

- おどや鴨川店 0.7km
- イオン鴨川店 0.5km
- 市役所 0.4km
- 亀田総合病院 3.1km

◆JR外房線「安房鴨川駅」0.5km

南向き日当たり良好  
スーパー・金融機関徒歩圏内

**1,250万円**

現在月額59,000円で賃貸中

**南房総市 大井** 陽光眩い、山並みが広がる台地に建つ 実用性の高い美築住宅





物件所在地

- 土地 134.99坪
- 建物 52.33坪
- 平成9年築
- 7LDK

◆JR内房線「南三原駅」12.3km

**1,580万円**

大家族様  
大歓迎!!

**鴨川市 天津** 海遠望! ペットも喜ぶ広い芝庭!!



白い砂浜が美しい城崎海岸




- 土地95.59坪
- 建物 34.06坪
- 平成元年築
- 3DK

◆JR外房線「安房天津駅」3.2km

亀田病院まで車で5分  
城崎海岸まで1.7km

**980万円**

**鴨川市 宮** 2階から海遠望!

**新規特選物件!**




物件所在地

- 江見小学校 1.0km
- ベイシア鴨川店 3.0km
- コンビニ 2.4km
- エビハラ病院 2.5km



- 土地 43.56坪
- 建物 16.77坪
- 平成26年築
- 2LDK

◆JR内房線「大海駅」3.9km

◆JR外房線「安房鴨川駅」4.6km

**1,150万円**

**鴨川市内浦** 小湊誕生寺近く




物件所在地

- 土地 45.99坪
- 建物 33.06坪
- 昭和58年築 5LDK



◆JR外房線「安房小湊駅」1.9km

**380万円**

部屋数多し

**鴨川市 東江見** 菜園・果樹園付き平屋建て




物件所在地

眼下に広がる緑の山並み  
手入れの行き届いた菜園あり



- 土地 194.50坪
- 建物 10.01坪
- 昭和58年築 1DK

◆JR内房線「江見駅」3.0km

**730万円**

**勝浦市 鶴原** ゴルフ場隣接分譲地




物件所在地



- 土地 156.69坪
- 建物 25.8坪
- 昭和53年築 2DK

◆JR外房線「鶴原駅」3.6km

**680万円**

管理された  
リゾート分譲地内

**館山市 上真倉** 北条バイパスそばの平屋建て




物件所在地

- 館山病院 1.1km
- スーパー屋敷屋 1.1km
- コンビニ 0.9km
- パワーコメリ 1.4km

- 土地 85.99坪
- 建物 約30坪
- 昭和44年築
- 5SDK+ガレージ
- 増築部分あり



◆JR内房線「館山駅」2.7km

**880万円**

リフォーム後お引き渡し  
浴室・トイレ・キッチン・洗面台など

**館山市 腰越** 用途多様、店舗・住居2棟付き




物件所在地

- 土地(公簿) 62.99坪
- 建物(実測) 居宅49.89坪  
店舗17.74坪
- 昭和35年築

- おどや九重店 0.8km
- 安房地産センター 1.0km
- セブンイレブン 0.7km
- リサイクルショップ 0.17km



◆JR内房線「九重駅」3.3km

**580万円**

国道128号線近く  
交通利便の良い立地!

**勝浦市 興津久保山台** 広いウッドデッキとLDKが魅力

**新規特選物件!**




リフォーム済み



物件所在地



- 土地 80.48坪
- 建物 24.79坪
- 平成6年築
- 2LDK

◆JR外房線「上総興津駅」3.0km

**1,450万円**

管理の行き届いた分譲地  
「ミレーニア勝浦」

**館山市 高井** 閑静な大型分譲地内の美築住宅




物件所在地

- 土地 100.46坪
- 建物 51.42坪
- 平成21年築
- 4LDK

◆JR内房線「館山駅」3.0km

**2,980万円**

オール電化  
駐車スペース3台分  
広い前面道路に接

**鴨川市 貝渚** 潮の香りを感じる、高台に建つ海の保養所




物件所在地



- 土地 382.17坪
- 建物 106.35坪
- 昭和63年築
- 6LDK

◆JR外房線「安房鴨川駅」2.5km

◆JR内房線「大海駅」1.2km

鴨川松島そば  
風光明媚な海辺の景色

**3,800万円**

**鴨川市 花房** 陽光注ぐ市街一望の高台住宅用地



南向き  
鴨川市街一望  
海拔57m

現地からの眺め

・土地 186.94坪 ・水道引込済み ・整地済み ・建築条件なし

即建築可能

- ・イオン 3.0km
- ・カインズ 2.1km
- ・西条小学校 1.5km
- ・鴨川中学校 2.3km

土地  
186.94坪

◆JR外房線「安房鴨川駅」3.3km

1,130万

**鴨川市 和泉** 通学便利！東条地区の実用的な住宅用地



最終1区画!

即建築可能

- ・ファミリーマート 250m
- ・東条小学校 1300m
- ・鴨川中学校 800m

◆JR外房線「安房鴨川駅」2.1km

B区画 62.17坪 780万

**鴨川市 江見吉浦** 海を眺めての生活 釣り・海水浴・サーフィンの基地に最適



物件所在地

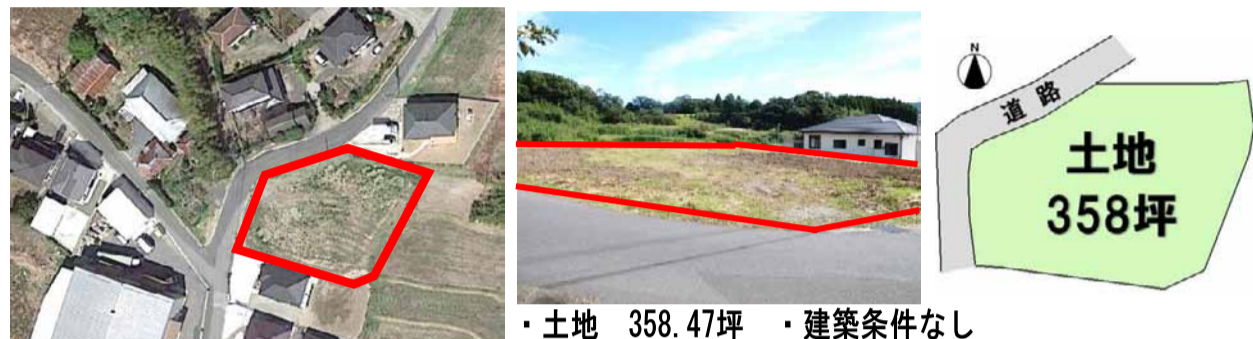
国道128号線近く  
海まで約200m

- ・おどや江見店 2.5km
- ・吉浦オートキャンプ場 0.5km
- ・道の駅オーシャンパーク 0.6km
- ・江見郵便局 1.5km

安房鴨川駅まで車で約15分

◆JR内房線「江見駅」1.5km A区画 100.19坪 1,500万 B区画 107.03坪 1,498万

**鴨川市 北小町** ゆったりと余裕のある贅沢平屋住宅用地に



土地  
358坪

・土地 358.47坪 ・建築条件なし

長狭街道まで車で2分 間口広々 接道状況良好

アパート用地  
事業用地としても適

- ・おどや長狭店 1.8km
- ・長狭学園 3.2km
- ・大賀蓮の里 2.0km
- ・国保病院 3.6km

◆JR外房線「安房鴨川駅」7.5km

2,500万

**鴨川市 花房** 人気の西条地区！静かな環境



物件所在地

海拔18m

土地  
110.33坪

◆JR外房線「安房鴨川駅」3.1km

1,180万

**鴨川市 東江見** 南向き海遠望！



宅地  
100坪

◆JR内房線「江見駅」0.7km

シャッター付ガレージあり

580万

**鴨川市 横渚** 前原海岸徒歩圏内



宅地 (実測) 約41坪

◆JR外房線「安房鴨川駅」0.35km

650万

**館山市 洲崎** 海と花に囲まれた景勝地



土地  
160.93坪

◆JR内房線「館山駅」10.9km  
バス停「矢尻の井戸前」10m

1,980万

**鴨川市 二子** 高台から山並みと海を一望！



日当たり抜群！

山林 (現況：更地)  
公簿263.17坪

道路  
・土地(公簿) 263.17坪  
・公営水道引込済

余裕のある敷地で  
ガーデニングや菜園も自在

◆JR外房線「安房鴨川駅」4.4km

1,580万

**鴨川市 貝渚** 鴨川市街地一望



道路  
土地 270m<sup>2</sup>  
(81.67坪)

一戦場公園  
そば

鴨川市花火大会一望！

◆JR内房線「大海駅」1.9km  
◆JR外房線「安房鴨川駅」3.5km

885万

**鴨川市 西町** 実用的住宅・アパート用地



B区画 117.37坪  
A区画 85.30坪

- ・おどや広場店 780m
- ・ドラッグストアウエルシア 750m
- ・東条保育園 780m
- ・東条小学校 980m
- ・亀田総合病院 1000m

即建築可能 一括購入 別途相談

◆JR外房線「安房鴨川駅」1.9km

A区画85.30坪

1,370万

B区画117.37坪

1,680万

**鴨川市 成川** 長狭街道近く



新規特選物件！  
陽あたり抜群！

物件所在地

◆JR外房線「安房鴨川駅」7.7km

スーパーおどや長狭店 0.74km  
・国保病院 2.5km  
・長狭学園 2.4km

◆JR外房線「安房鴨川駅」7.7km

580万

**鴨川市 横渚** 実用性・リゾート性の両方を兼ねた お得な立地



道路  
B区画 60.12坪

A区画 65.50坪

- ・千葉銀行 350m
- ・小田病院 170m
- ・亀田医療大学 0.5km
- ・亀田病院 3.0km
- ・鴨川小学校 0.75km
- ・鴨川中学校 2.0km

・建ぺい率 80%  
・容積率 200%  
・建築条件なし  
・水道引込済

物件所在地

市営無料駐車場近く 前原海岸すぐそば

◆JR外房線「安房鴨川駅」0.35km

A区画 65.50坪 B区画 60.12坪

1,130万 980万

**鴨川市 平塚** 菜園を営みながらのんびりスローライフ



大山千枚田近し！ 田舎暮らし 定住者向け

土地 937.75坪

水道引込済

みかん・ゆず・金柑・びわなど  
果樹植込み済み  
春には足元にふきのとうも！

◆JR外房線「安房鴨川駅」15.0km

936万

**館山市 西川名** 南国ムード漂う植栽から太平洋を見渡す絶景物件！

物件所在地

県道257号線

・土地(実測) 364.27坪  
・建物(倉庫部分含む) 54.10坪  
・築年不詳 4LDK+倉庫  
・平成元年・19年・28年に増改築

**今期最終価格!**

黒潮流れる漁港そば  
釣りに!ダイビングスポットに!

◆JR内房線「館山駅」12.3km

**3,980万**

**南房総市 和田町白渚** 太平洋一望!サーフポイント目前!

国道128号線

和田サーフ橋

住宅・別荘・店舗など  
用途多様

土地(実測)  
102.01坪

現在コインパーキング稼働中

◆JR内房線「南三原駅」2.2km

**2,180万**

**館山市 布沼** 平砂浦海岸近くの別荘用地

館山C.C.

平砂浦

物件所在地

◆JR内房線「館山駅」9.0km

・土地50.82坪  
土地 168㎡

**130万**

**鴨川市 前原** 潮風が心地よい!海隣接住宅用地

土地  
153.0㎡  
(46.6坪)

生活に便利な施設が  
全て徒歩圏内に!

・イオン鴨川店 0.9km  
・小田病院 0.4km  
・郵便局 0.8km  
・亀田総合病院 2.9km

◆JR外房線「安房鴨川駅」0.6km

**1,080万**

**館山市 船形** 船形漁港近く

新規特選物件!

2台駐車可能  
接道状況良好

◆JR内房線「那古船形駅」0.45km

・土地 176.49坪  
・建物(母屋) 32.92坪  
(作業場) 32.41坪  
・昭和45年築・6DK+作業場

**1,780万**

**いすみ市 小澤** 駅近!国道128号線沿い

浪花駅

浪花小

物件所在地

郊外型店舗や  
アパート用地としても適

・宅地(公簿) 365.29坪

◆JR外房線「浪花駅」0.5km

**1,880万**

**鴨川市 西町** 倉庫と大きなバルコニー付き

倉庫

和室 8帖

DK

洋室 11帖

バルコニー

・土地 88.15坪  
・建物(倉庫含む) 51.58坪  
・平成10年築・3LDK

・イオン鴨川店 2.2km  
・セブンイレブン 0.24km  
・東条小学校 0.3km  
・亀田総合病院 1.6km

◆JR外房線「安房鴨川駅」2.3km

**1,780万**

**鴨川市 横渚** 駅近!マリンレジャーの拠点に!

土地 398.80㎡  
120.63坪

銀行・病院・駅まで  
徒歩圏内

・建ぺい率 80%・容積率 300%  
・建築条件なし・平坦

◆JR外房線「安房鴨川駅」0.2km

価格変更

**2,280万**

**ダイヤパレス小湊** 室内から海一望

PS

和室 6帖

洋室 6帖

DK

駅近  
コンビニ近くにあり

◆JR外房線「安房小湊駅」0.28km

・4階/4層建 1K・専有 25.35㎡  
・バルコニー 3.56㎡

**170万**

**サーフサイド鴨川** サーフポイントすぐそば!

LDK23.6帖

和室8帖

洋室8.7帖

最上階!!

・14階/14階建 2LDK・専有 84.45㎡  
・バルコニー 9.70㎡

◆JR外房線「安房鴨川駅」3.6km  
◆JR外房線「安房天津駅」3.2km

**2,130万**

**ブルースカイ鴨川** 仁右衛門島、松島一望

新規特選物件!

9階/10階建 1K+S・専有 38.40㎡  
・バルコニー 6.27㎡ 家具家電付き!!

◆JR内房線「大海駅」0.4km  
◆JR外房線「安房鴨川駅」3.6km

**430万**

賃貸物件情報 詳しい情報は気軽にお問い合わせください。また、HPにも掲載しております。ぜひご覧ください。HPアドレス⇒<https://newkawatou.jp>

<p><b>アパート</b> 敷金1 礼金1 <b>64,000円</b></p> <p>東条地区</p> <p>間取り:1K 入居日:即時 共益費:なし 駐車場:1台合</p> <p>浴室乾燥機付き</p> <p>洋室 約13帖</p>	<p><b>アパート</b> 敷金1 礼金1 <b>50,000円</b></p> <p>長狭地区</p> <p>長狭街道沿い!</p> <p>間取り:2DK 入居日:即時 共益費:なし 駐車場:2台合</p> <p>和室6帖 洋室6帖</p>	<p><b>アパート</b> 敷金1 礼金1 <b>47,000円</b></p> <p>東条地区</p> <p>亀田病院まで650m!</p> <p>間取り:1DK 入居日:即時 共益費:2500円 駐車場:2500円</p> <p>洋室 DK</p>	<p><b>アパート</b> 敷金1 礼金0 <b>45,000円</b></p> <p>東条地区</p> <p>小学校まで270m コンビニ・スーパーまで約1km</p> <p>間取り:2DK 入居日:5月下旬 共益費:なし 駐車場:2台可</p> <p>和室6帖 洋室6帖</p>	<p><b>アパート</b> 敷金1 礼金1 <b>45,000円</b></p> <p>鴨川地区</p> <p>前原海岸まで徒歩1分</p> <p>間取り:2K 入居日:即時 共益費:なし 駐車場:無(近隣3000円~)</p> <p>洋室6帖 和室6帖</p>	<p><b>アパート</b> 敷金1 礼金1 <b>55,000円</b></p> <p>鴨川地区</p> <p>バスバス付</p> <p>間取り:2DK+S 入居日:即時 共益費:なし 駐車場:1台合</p> <p>和室 洋室 2F</p>
<p><b>アパート</b> 敷金1 礼金1 <b>43,000円</b></p> <p>東条地区</p> <p>亀田病院近く</p> <p>間取り:2K 入居日:即時 共益費:なし 駐車場:1台合 (2台目3000円/月額)</p> <p>和室6帖 和室6帖</p>	<p><b>アパート</b> 敷金1 礼金0 <b>55,000円</b></p> <p>田原地区</p> <p>室内リフォーム済み 田原小学校近く</p> <p>間取り:3DK 入居日:即時 共益費:なし 駐車場:1台合 (2台目3000円/月額)</p> <p>洋室 4.5帖 洋室6帖</p>	<p><b>アパート</b> 敷金0 礼金0 <b>35,000円</b></p> <p>天津地区</p> <p>天津駅近く</p> <p>間取り:2K 入居日:即時 共益費:なし 駐車場:1台合</p> <p>洋室6帖 洋室4.5帖</p>	<p><b>貸家</b> 敷金1 礼金1 <b>50,000円</b></p> <p>鴨川地区</p> <p>駅・スーパーなど徒歩圏内!</p> <p>間取り:1DK 入居日:即時 共益費:2000円 駐車場:1台合</p> <p>洋室 DK</p>	<p><b>貸家</b> 敷金1 礼金0 <b>63,000円</b></p> <p>東条地区</p> <p>駐車場2台付き!</p> <p>間取り:3K 入居日:即時 共益費:なし 駐車場:2台合</p> <p>洋室6帖 和室4.5帖</p>	<p><b>貸家</b> 敷金1 礼金1 <b>85,000円</b></p> <p>鴨川地区</p> <p>広縁付き! 庭・車庫有</p> <p>間取り:4DK 入居日:即時 駐車場:1台合</p> <p>和室 洋室</p>
<p><b>貸家</b> 敷金1 礼金1 <b>38,000円</b></p> <p>ペット可!ペラダ有! 自分好みにDIY可能!!</p> <p>※ペット飼育の場合 敷金2</p> <p>DIY O.K.</p> <p>間取り:4K 入居日:即時 駐車場:1台合 (2台目3000円/月額)</p> <p>和室4.5帖 和室6帖 洋室8帖</p>	<p><b>マンション</b> 敷金1 礼金1 <b>42,000円</b></p> <p>南鴨川シーハイツ 約りマリンレジャーの拠点に</p> <p>間取り:1K 入居日:即時 共益費:なし 駐車場:有</p> <p>和室6帖</p>	<p><b>マンション</b> 敷金1 礼金1 <b>68,000円</b></p> <p>京王マンション サーフポイント近!</p> <p>最上階</p> <p>間取り:1LDK 入居日:即時 共益費:なし 駐車場:有</p> <p>LDK</p>	<p><b>マンション</b> 敷金1 礼金1 <b>80,000円</b></p> <p>ビューパラー鴨川 安房鴨川駅近く</p> <p>間取り:1LDK 入居日:5月上旬 共益費:なし 駐車場:1500円</p> <p>和室 LDK</p>	<p><b>マンション</b> 敷金1 礼金1 <b>100,000円</b></p> <p>ジェネシア鴨川 亀田病院まで徒歩3分!</p> <p>間取り:2LDK 入居日:即時 共益費:なし 駐車場:有</p> <p>LDK 和室 洋室</p>	

**大家さん大募集!!** アパート・マンション・戸建・店舗・駐車場・畑・土地・その他... 物件が不足しております。空室や空物件がございましたら是非お手伝いさせて下さい。