

求む物件

秘密厳守

物件が不足しています。土地・建物(築年数古くても結構です)・マンション・山林・農地、お気軽にご相談ください!!

南房総市 和田町白渚

白渚サーフポイント目の前!! 国道128号線近く!

新規特選物件!



- ・土地130.30坪
- ・建物59.13坪
- ・昭和47年築
- ・6DK



- ◆JR内房線「南三原駅」2.1km
- ◆JR内房線「和田浦駅」2.6km

近くにはサーフショップ・コインパーキング有

- ・セブンイレブン 0.4km
- ・和田漁港 1.9km
- ・花籠駐車場 0.9km

2,480万

館山市 坂田

海一望! 海の変化と恵みを楽しむ家

新規特選物件!



- ・土地(公簿)196.35坪 ※実測縄伸び有
- ・建物58.01坪
- ・平成14年築
- ・3SLDK

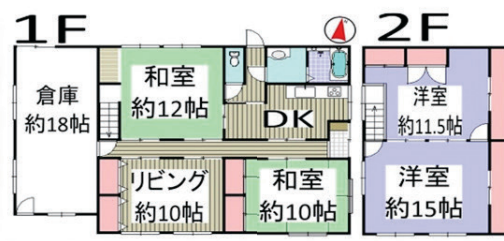
シャッター付ガレージ、1階と2階に浴室、トイレ3つあり ◆JR内房線「館山駅」9.7km

緑と海のある風景を楽しむ テラス2つとウッドデッキ!

7,200万

館山市 西川名

ダイビングスポット目の前! フラワーライン沿いの海そば希少物件



- ・土地(実測) 364.27坪
- ・建物(倉庫部分含む) 54.10坪
- ・築年不詳 4LDK+倉庫
- ・平成元年・19年に増改築

庭内ヤシの木多数! 室内一部リフォーム済み ◆JR内房線「館山駅」12.3km

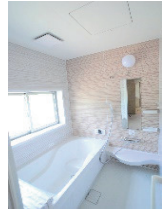
天気の良い日は海越しに富士山や大島が見える 絶景物件

5,380万

鴨川市 貝渚

海拔約10m 緑豊かで静かな環境! 海まで約2km

新築建売住宅



- ・土地 50.7坪
- ・建物 27.8坪
- ・平成30年築 3LDK

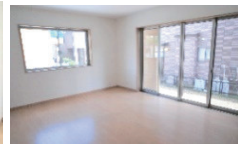
**国道128号線近く
買い物・通学便利**

- ・ベシア鴨川店 1.0km
- ・鴨川小学校 1.6km
- ・鴨川中学校 2.8km
- ・セブンイレブン 0.65km

◆JR外房線「安房鴨川駅」1.9km

接道良! 駐車スペース2台可!

家事が便利になる
水回り一直線上の配置



価格変更 **2,480万**

千葉県知事(7)10747号・(一社)千葉県宅地建物取引業協会会員・(公社)全国宅地建物取引業保証協会会員・(公社)首都圏不動産公正取引協議会加盟

(有) ニューカワトウ不動産



0120-121-220

鴨川市横渚依975-12 梅月堂鴨川駅西口1Fビル

取引形態 仲介 水曜定休



平成30年11月23日号

ニューカワトウ

検索

<https://newkawatou.jp>

※図面と現況が異なる場合は現況を優先します。

館山市 神奈 大型ログハウス

新規特選物件!



LD 約30.6帖 洋室 約7.9帖 和室 約7.3帖 洗面 約1.7帖 玄関 約1.3帖 廊下 約1.7帖

- ・土地 337.06坪
- ・建物 58.31坪
- ・平成12年築 4LDK

定住・別荘・保養所ともにお勧め
館山の新鮮食材でバーベキュー!

◆JR内房線「館山駅」8.7km

2,550万円

- ・スーパー尾張屋 6.9km
- ・神奈小学校 3.0km
- ・ファミリーマート 6.2km
- ・白浜 野島崎灯台 7.7km

鴨川市 江見内遠野 昔ながらの漁師町 ゆったりとした時間の流れ



1F: リビング18帖 洋室8帖 和室8帖 玄関

2F: 洋室8帖 洋室6帖 和室6帖

- ・土地 158.39坪
- ・建物 49.08坪
- ・平成14年築
- ・4SLDK

美築

岩場にはじける波しぶき 新鮮な海の幸のある磯まで徒歩圏内

◆JR内房線「江見駅」0.5km

2,850万円

- ・おどや江見店 1.0km
- ・江見海水浴場 0.6km
- ・真木クリニック 0.6km
- ・コメリ 1.1km

鴨川市 横渚 バス停近く! 便利な立地

カインズホーム・市役所・図書館 徒歩圏内

土地 52.93坪

道路

利便性の高い閑静な分譲住宅地内!

- ・土地 52.93坪
- ・建ぺい率 60%
- ・容積率 200%
- ・第一種住居地域

◆JR外房線「安房鴨川駅」1.2km

680万円

鴨川市 横渚 利便性の良い分譲地

道路

済

B区画 90.87坪

駅・銀行・スーパー・学校・海 周辺にあり
定住・別荘どちらでも可

- ・建ぺい率60%
- ・容積率200%
- ・建築条件なし

◆JR外房線「安房鴨川駅」0.4km

B区画90.87坪

即建築可能 1,681万円

鴨川市 和泉 便利な立地 残1区画

約31m

約25m

済

B区画 62.17坪 780万円

私道 約4.3m

県道 天津小湊田原線

小学校・中学校 通学に便利な東条地区

◆JR外房線「安房鴨川駅」2.1km

B区画62.17坪

水道引込済み

即建築可能 780万円

鴨川市 広場 人気の東条地区

新規特選物件!



バス停近く スーパー・病院徒歩圏内

- ・土地 68.06坪
- ・建物 28.30坪
- ・昭和50年築
- ・4DK

◆JR外房線「安房鴨川駅」1.4km

1,180万円

勝浦市 鵜原 東急リゾートタウン内

燦々と降り注ぐ陽光



手入れの行き届いた分譲地

- ・土地 156.00坪
- ・建物 25.80坪
- ・昭和53年築・2DK

◆JR外房線「勝浦駅」6.5km

価格変更 **550万円**

館山市 腰越 使い方色々、2棟付き



国道128号線近く 交通の便利な立地

- ・土地(公簿) 62.99坪・建物(実測) 居宅49.89坪 店舗17.74坪
- ・昭和35年築

◆JR内房線「九重駅」1.2km

安房地域医療センター0.9km
セブイレブ 0.7km
おどや九重店 0.8km

価格変更 **380万円**

館山市 上真倉 投資用オーナーチェンジ戸建て



現在 賃貸中!

- ・土地 54.99坪
- ・建物 22.67坪
- ・昭和38年築

◆JR内房線「館山駅」2.2km

価格変更 **298万円**

鴨川市 平塚 菜園を営みながらスローライフ

みかん・ゆず・びわなど



果樹類植込み済み

- ・土地937.75坪
- ・水道引込済

◆JR外房線「安房鴨川駅」15.0km

土地 937.75坪

936万円

鴨川市 平塚 日当たりの良い土地

トレーラーハウスなど 週末の隠れ家に



更地 約529坪

◆JR外房線「安房鴨川駅」15.1km

- ・土地529.69坪
- ・水道引込済

780万円

京王マンション サーフポイントそば



最上階

- ・11階/11階建・1LDK・専有 51.80㎡
- ・バルコニー 4.90㎡

◆JR内房線「江見駅」0.9km

新規特選物件 **350万円**

鴨川グランドタワー 施設充実! タワーマンション



ゆとりのLDK

- ・5階/33階建・2LDK
- ・専有 96.71㎡
- ・バルコニー 21.10㎡

◆JR外房線「安房鴨川駅」1.0km

1,698万円

東急リゾート南房総江見 海一望! 最上階の角部屋



角部屋

- ・14階/14階建 2LDK
- ・専有 64.80㎡
- ・バルコニー 12.43㎡


◆JR内房線「江見駅」70m

新規特選物件! **1,180万円**

賃貸物件情報 詳しい情報はお気軽にお問い合わせください。また、HPにも掲載しております。ぜひご覧ください。HPアドレス⇒<https://newkawatou.jp>

アパート 敷金1礼金1 **48,000円**

亀田医療大学まで600m! ルームシェアOK!




鴨川地区

間取り: 2DK
入居日: 即時
最寄駅: 鴨川
共益費: なし
駐車場: 3,000円

アパート 敷金1礼金1 **67,000円**

各部屋収納有



東条地区

間取り: 2DK
入居日: 即時
最寄駅: 鴨川
共益費: なし
駐車場: 1台含 2台目3,000円

アパート 敷金0礼金1 **49,000円**

間取り: ワンルーム
入居日: 即時
最寄駅: 鴨川
共益費: 3,000円
駐車場: 敷地外3,000円

東条地区

うれしい 家具・家電付!!



アパート 敷金1礼金1 **55,000円**

角部屋 日当たり良好




江見地区

間取り: 2DK
入居日: 即時
最寄駅: 江見
共益費: なし
駐車場: 1台含

アパート 敷金1礼金1 **40,000円**

猫のみペット相談可 (その場合敷金2ヶ月)




天津地区

間取り: 2K
入居日: 即時
最寄駅: 天津
共益費: 2,000円
駐車場: 1台含(2台目3,000円)

貸家 敷金1礼金1 **186,000円**

広縁付き!

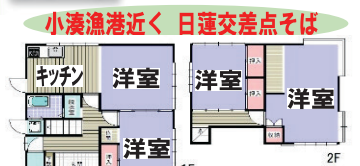


庭・車庫あり

間取り: 4DK
入居日: 即時
最寄駅: 鴨川
駐車場: 1台含

貸家 敷金1礼金1 **160,000円**

小湊漁港近く 日蓮交差点そば




小湊地区

間取り: 4DK
入居日: 2018年12月中旬
最寄駅: 小湊
駐車場: 有

貸家 敷金0礼金0 **58,000円**

サーフポイント・釣り場近く! ペット相談可



天津地区

間取り: 3K
入居日: 12月上旬
最寄駅: 天津
駐車場: 3,000円(1台分) ※家賃保証会社加入必須 その他諸条件あり

マンション 敷金1礼金1 **95,000円**

角部屋!




鴨川地区

間取り: 2LDK
入居日: 即時
最寄駅: 鴨川
駐車場: 有

マンション 敷金1礼金1 **70,000円**

家具・家電有り!



江見地区

間取り: 2DK
入居日: 即時
最寄駅: 江見
駐車場: 有

大家さん大募集!! アパート・マンション・戸建・店舗・駐車場・畑・土地・その他... 物件が不足しております。空室や空き物件がございましたら是非お手伝いさせていただきます