

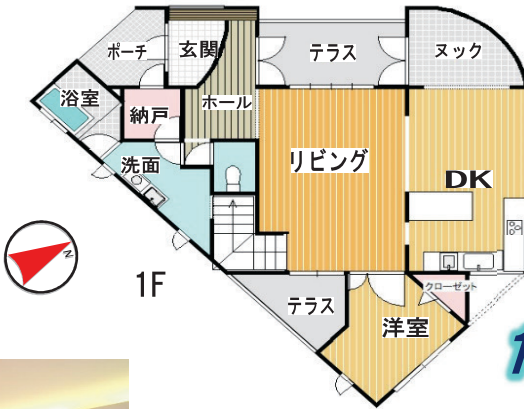
# 求む物件

秘密厳守

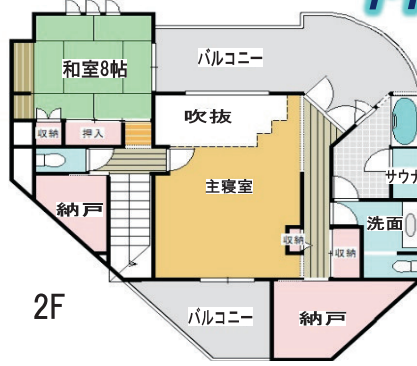
物件が不足しています。土地・建物(築年数古くても結構です)・マンション・山林・農地、お気軽にご相談ください!!

館山市 坂田

夕日が美しい海を一望! 海の変化と恵みを楽しむ家



シャッター付ガレージ、  
1階と2階に浴室(サウナ付)、  
トイレ3か所あり



・土地(公簿) 196.35坪 ※実測縄伸び有  
・建物58.01坪 ・平成14年築 ・3SLDK  
◆JR内房線「館山駅」9.7km

豊かな緑と海のある風景を楽しむ テラスとウッドデッキ! **7,200万**

鴨川市 貝渚

リビングから海を独り占め! 夜は星空と漁火で自然のイルミネーションを満喫!



RC造 大型バルコニー 床暖房付き

・土地(実測) 253.30坪 ◆JR外房線「安房鴨川駅」3.2km  
・建物 43.85坪 ◆JR内房線「太海駅」1.5km  
・平成17年築 3LDK

鴨川松島を一望! 豪華な設備 美築物件!! **価格変更 5,480万**

鴨川市 花房

海と市街地を一望! 緑に囲まれた田舎暮らし

陽光ふりそそぐ南面の台地 周囲には別荘や美築戸建が点在

土地  
186.94坪



即建築可能  
・水道引込済  
・整地済

◆JR外房線「安房鴨川駅」3.3km

**1,130万**

海拔約57m

・イオン 3.0km ・カインズ 2.1km  
・西条小学校 1.5km ・鴨川中学校 2.3km



千葉県知事(7)10747号・(一社)千葉県宅地建物取引業協会会員・(公社)全国宅地建物取引業保証協会会員・(公社)首都圏不動産公正取引協議会加盟

(有) ニューカワトウ不動産



0120-121-220

鴨川市横渚975-12 梅月堂鴨川駅西口1Fビル

取引形態 仲介 水曜定休



平成30年12月8日号

ニューカワトウ

検索

<https://newkawatou.jp>

※図面と現況が異なる場合は現況を優先します。

# サーフポイントのある「南房総市和田町白渚」特集



## サーフポイントそば

別荘・店舗・住宅用地としても可



- ・土地 130.30坪
- ・建物 59.13坪
- ・昭和47年築
- ・6DK



- ・セブンイレブン 0.4km
- ・和田漁港 1.9km
- ・花籠駐車場 0.9km

- ◆JR内房線「南三原駅」2.1km
- ◆JR内房線「和田浦駅」2.6km

**2,480万円**

## 太平洋一望!!



別荘・店舗・住宅用地としても可  
現在コインパーキング稼働中!

国道128号線

土地(実測) 102.01坪

◆JR内房線「南三原駅」2.2km

**2,180万円**

## 広い敷地の古民家



- ・土地(実測) 266.17坪
- ・建物 34.49坪
- ・築年不詳 6DK

白渚海岸まで徒歩3分



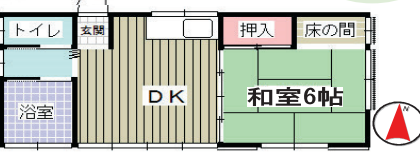
敷地実測 約266坪

◆JR内房線「南三原駅」2.2km

**1,280万円**

## 鴨川市 東江見 菜園・果樹園付き平屋

山並みを眺めるウッドデッキあり リフォーム済み



- ・土地 194.50坪
- ・建物 10.01坪
- ・昭和58年築 1DK

◆JR内房線「江見駅」3.0km

**730万円**

## 鴨川市 二子 高台から山並みと海を一望

日当たり抜群



- ・山林(現況:更地) 公簿263.17坪
- ・土地(公簿) 263.17坪
- ・公営水道引込済

◆JR外房線「安房鴨川駅」4.4km

**1,580万円**

## 鴨川市 京田 田舎暮らしに適

新規特選物件!



室内リフォーム済みの平屋建て

- ・土地 93.17坪
- ・建物 24.29坪
- ・平成8年築
- ・3LDK

◆JR外房線「安房鴨川駅」6.6km

**980万円**

## 鴨川市 貝渚 海・市街地一望!

新規特選物件!



広い敷地に菜園可!

- ・土地 147.19坪
- ・建物 35.06坪
- ・平成13年築
- ・3LDK

◆JR外房線「安房鴨川駅」1.3km

**1,980万円**

## 鴨川市 横渚 利便性の良い分譲地



駅・銀行・スーパー・学校・海 周辺にあり  
定住・別荘どちらでも可

- ・建ぺい率60%
- ・容積率200%
- ・建築条件なし

◆JR外房線「安房鴨川駅」0.4km

**1,681万円**

## 鴨川市 西町 実用住宅・アパート用地



即建築可能  
一括購入別途相談

- ◆JR外房線「安房鴨川駅」1.9km
- A区画 85.30坪
- B区画 117.37坪

**1,370万円**

**1,680万円**

## 鴨川グランドタワー 施設充実!タワーマンション



ゆとりのLDK

- ・5階/33階建・2LDK
- ・専有 96.71㎡
- ・バルコニー 21.10㎡

◆JR外房線「安房鴨川駅」1.0km

**1,698万円**

## 東急リゾート南房総江見 海一望!最上階の角部屋



角部屋

- ・14階/14階建 2LDK
- ・専有 64.80㎡
- ・バルコニー 12.43㎡

◆JR内房線「江見駅」70m

**1,180万円**

賃貸物件情報 詳しい情報はお気軽にお問い合わせください。また、HPにも掲載しております。ぜひご覧ください。HPアドレス⇒<https://newkawatou.jp>

**アパート** 敷金1 礼金0 **63,000円**

鴨川地区

駅・スーパー・銀行などすべて徒歩圏内

間取り: 2DK  
入居日: 即時  
最寄駅: 鴨川  
共益費: なし  
駐車場: 1台(2台目2,000円)

**アパート** 敷金1 礼金1 **56,000円**

設備充実!浴室乾燥機付き

鴨川地区

間取り: 1DK  
入居日: 即時  
最寄駅: 鴨川  
共益費: 2,000円  
駐車場: 4,320円 水道代: 1,630円

**アパート** 敷金1 礼金0 **56,000円**

角部屋!ペット相談可

天津地区

メゾネットタイプ

間取り: 2DK  
入居日: 即時  
最寄駅: 天津  
共益費: なし  
駐車場: 2台

**アパート** 敷金1 礼金1 **55,000円**

角部屋 日当たり良好

江見地区

間取り: 2DK  
入居日: 即時  
最寄駅: 江見  
共益費: なし  
駐車場: 1台

**アパート** 敷金1 礼金1 **40,000円**

猫のみペット相談可(その場合敷金2ヶ月)

天津地区

間取り: 2K  
入居日: 即時  
最寄駅: 天津  
共益費: 2,000円  
駐車場: 1台(2台目3,000円)

**貸家** 敷金1 礼金1 **86,000円**

広縁付き!

庭・車庫あり

間取り: 4DK  
入居日: 即時  
最寄駅: 鴨川  
駐車場: 1台

**貸家** 敷金1 礼金1 **60,000円**

小湊漁港近く 日蓮交差点そば

ファミリー向け

間取り: 4DK  
入居日: 2018年12月中旬  
最寄駅: 小湊  
駐車場: 有

**貸家** 敷金0 礼金0 **58,000円**

サーフポイント・釣り場近く!ペット相談可

天津地区

間取り: 3K  
入居日: 相談  
最寄駅: 天津  
駐車場: 3,000円(1台) 別途保証会社加入必須 その他条件あり

**マンション** 敷金1 礼金1 **95,000円**

角部屋!

鴨川地区

間取り: 2LDK  
入居日: 即時  
最寄駅: 鴨川  
駐車場: 有

**マンション** 敷金1 礼金1 **70,000円**

家具・家電有り!

江見地区

間取り: 2DK  
入居日: 即時  
最寄駅: 江見  
駐車場: 有

大家さん大募集!!

アパート・マンション・戸建・店舗・駐車場・畑・土地・その他...  
物件が不足しております。空室や空き物件がございましたら是非お手伝いさせていただきます

