

求む物件

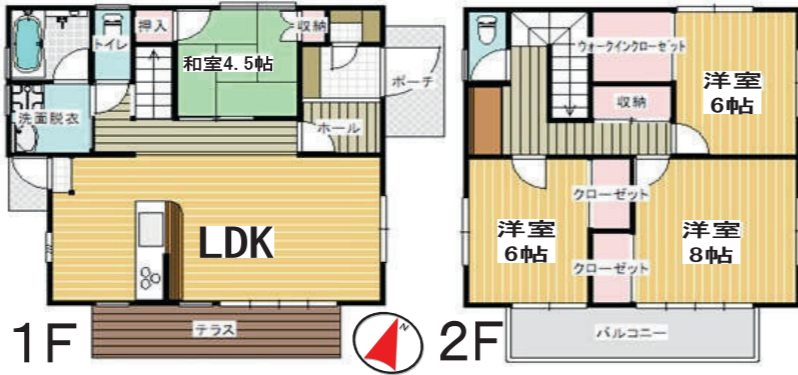
秘密厳守 物件が不足しています。土地・建物(築年数古くても結構です)・マンション・山林・農地、お気軽にご相談ください!!

鴨川市花房 駐車スペース約5台可能! 生活便利で眺望の良い新築物件



陽あたりの良い台地の分譲地
芝生の庭あり 前面道路5.5m
鴨川市街地一望

・宅地 70.24坪
・建物 33.06坪
・平成31年築 4LDK

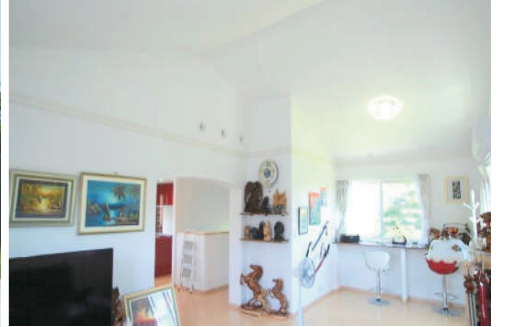


鴨川市花房ってどんなところ?
市役所・図書館など行政施設や、小学校・中学校・こども園などが約3km圏内に点在。家電量販店・ホームセンター・コンビニ・高速バス乗り場も近くにあり、生活に便利な場所です。

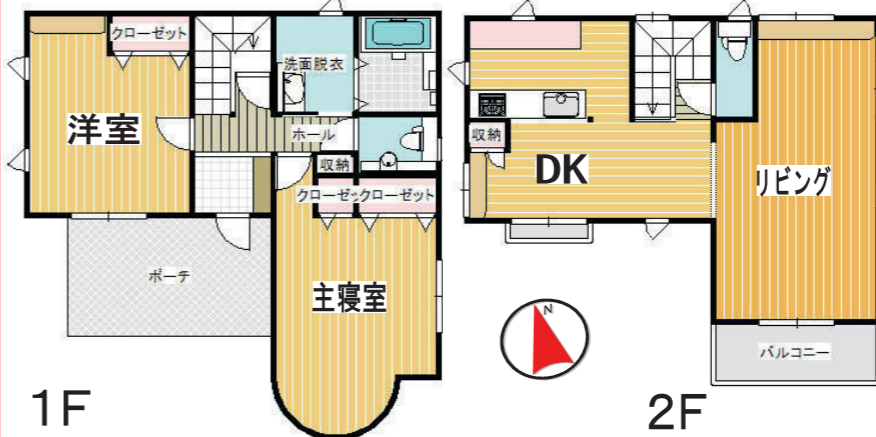
◆JR外房線「安房鴨川駅」2.7km
海拔 約22m
3,280万

館山市加賀名 海水浴場まで750m! 館山ポピーランド内の大手メーカー施工の築浅戸建て

新規特選物件! 平成30年築



セキスイハイム施工、築約1年の長期優良住宅
第一種換気システム装備で空気がいつも綺麗



・宅地 140.65坪
・建物 33.63坪 - 2LDK
◆JR内房線「館山駅」8.2km

3,600万

賃貸物件情報 詳しい情報はお気軽にお問い合わせください。また、HPにも掲載しております。ぜひご覧ください。HPアドレス⇒<https://newkawatou.jp>

<p>アパート 敷金1礼金0 63,000円 鴨川地区</p> <p>安房鴨川駅まで徒歩9分</p> <p>間取り: 2LDK 入居日: 即時 最寄駅: 鴨川 共益費: 無 駐車場: 1台含 (2台目: 3,000円)</p>	<p>アパート 敷金1礼金1 55,000円 江見地区</p> <p>角部屋 日当たり良好</p> <p>間取り: 2DK 入居日: 即時 最寄駅: 江見 共益費: なし 駐車場: 1台含</p>	<p>シェアハウス 敷金0礼金0 35,000円 鴨川地区</p> <p>リゾート使用に最適 コワーキングスペースあり</p> <p>間取り: ワンルーム 入居日: 即時 最寄駅: 鴨川 共益費: 無 駐車場: 無し</p>	<p>マンション 敷金1礼金1 42,000円 江見地区</p> <p>和室 6帖</p> <p>釣り・マリンスポーツの拠点!</p> <p>間取り: 1K 入居日: 即時 最寄駅: 江見 駐車場: 有</p>
<p>賃貸 敷金1礼金1 39,000円 東条地区</p> <p>ペット相談可(猫限定) バス近く 生活便利</p> <p>※ペット飼育時 敷金2ヶ月</p> <p>間取り: 2K 入居日: 即時 最寄駅: 鴨川 共益費: 無 駐車場: 1台含</p>	<p>アパート 敷金1礼金1 40,000円 天津地区</p> <p>猫のみペット相談可(その場合敷金2ヶ月)</p> <p>間取り: 2K 入居日: 即時 最寄駅: 天津 共益費: 2,000円(水道代込) 駐車場: 1台含(2台目3,000円)</p>	<p>アパート 敷金1礼金1 59,000円 鴨川地区</p> <p>駅・コンビニ近く H31年築</p> <p>間取り: 1K 入居日: 即時 最寄駅: 鴨川 共益費: 3,000円</p>	<p>マンション 敷金1礼金1 70,000円 江見地区</p> <p>眺望良好!</p> <p>家具・家電有り</p> <p>間取り: 2DK 入居日: 即時 最寄駅: 江見 駐車場: 先着順</p>

鴨川市 天津 **ニタ間海岸そば！白い砂浜に打ち寄せる波 潮騒を聞きながら安らぎのひととき**



全居室から海岸を一望！



物件からの眺望



**広い和室が3部屋
居間は囲炉裏付き**

内装一部リフォーム済み

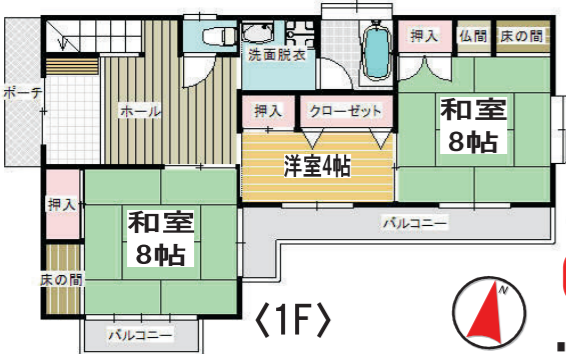
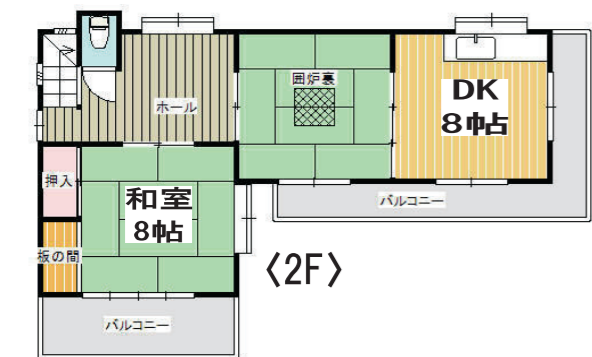
・公営無料駐車場そば

- ・土地 69.76坪
- ・建物 36.94坪
- ・平成9年築・5DK

- ・亀田病院 2.8km
- ・ファミリーマート2.7km
- ・スーパー 5.8km
- ・郵便局 0.8km
- ・天津小湊小学校0.85km
- ・安房東中学校 0.6km

◆JR外房線「安房天津駅」0.95km

1,560万



サーフサイド鴨川 **サーフポイントそば！**



- 亀田病院近く！最上階
- ・14階/14階建
 - ・1LDK
 - ・専有 57.37㎡
 - ・バルコニー 8.76㎡

◆JR外房線「安房鴨川駅」3.6km
◆JR外房線「安房天津駅」3.2km
価格変更 1,180万

東急リノマシオン南房総江見 **海一望！**



駅となり！
◆JR内房線「江見駅」80m

- ・11階/14階建
- ・2LDK
- ・専有 64.80㎡
- ・バルコニー 12.43㎡

新規特選物件！
698万

- ・14階/14階建
- ・2LDK
- ・専有 64.80㎡
- ・バルコニー 12.43㎡

◆JR外房線「安房鴨川駅」250m
750万

ビューパレ鴨川 **現在賃貸中 オーナーチェンジ物件**



安房鴨川駅近く！
・2階/12階建・1R
・専有39.47㎡

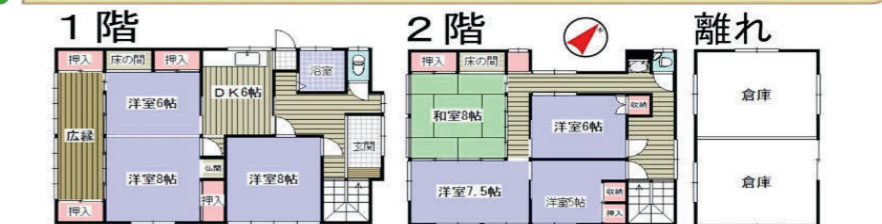
◆JR外房線「安房鴨川駅」250m
750万

鴨川市 横渚 **駅近物件**



季節を彩る庭木を楽しむ広縁あり

約10坪の大型倉庫のある駅そば中古住宅



- ・土地 120.23坪
- ・建物 約46.06坪
- ・昭和48年築 7DK+倉庫



JR安房鴨川駅西口そば
イオン鴨川徒歩圏内

- ・イオン鴨川店 0.1km
- ・亀田総合病院 2.6km
- ・前原海岸 0.7km
- ・鴨川市役所 1.0km

◆JR外房線「安房鴨川駅」0.1km

4,850万

鴨川市 横渚 **駅近の店舗兼住居**



現在営業中

通りから奥まった隠れ家風建物

- ・亀田医療大学 1000m
- ・亀田総合病院 2600m
- ・前原海岸 500m
- ・イオン鴨川店 800m

- ・土地 146.64坪
- ・建物 42.26坪
- ・平成15年築

◆JR外房線「安房鴨川駅」約0.3km
3,480万

鴨川市 太海 **オーシャンビューのプチホテル**



現在営業中

リフォーム済み客室6部屋
浴室付き客室あり

- ・土地151.88坪
- ・建物103.68坪
- ・平成14年築

- ・太海海岸 500m
- ・魚見塚展望台 2000m
- ・ベイシア 3000m
- ・仁右衛門島 1000m

- ◆JR内房線「太海駅」約0.3km
- ◆JR外房線「安房鴨川駅」3.6km

価格変更 5,500万

南房総市 和田町白渚 **サーフポイントそば 海まで徒歩1分**



部屋数多く用途いろいろ
収益物件としても適

- ・土地130.30坪
- ・建物 約59坪
- ・昭和47年築

- ◆JR内房線「南三原駅」2.1km
- ◆JR内房線「和田浦駅」2.6km

◆セブンイレブン 0.4km
◆和田漁港 1.9km
◆花籠駐車場 0.9km
価格変更 1,980万

◆JR外房線「安房鴨川駅」3.6km
◆JR外房線「安房天津駅」3.2km
価格変更 1,180万

鴨川市 内浦 **誕生寺近く**



◆JR外房線「安房小湊駅」1.9km
380万

館山市 腰越 **使い方色々、2棟付**



国道128号線近く 交通の便利な立地！
◆JR内房線「九重駅」3.3km

- ・土地(公簿) 62.99坪
- ・建物(実測) 居宅49.89坪
- ・店舗17.74坪
- ・昭和35年築

398万

鴨川市 横渚 **面積広め駅前住宅用地**



◆JR外房線「安房鴨川駅」0.4km
1,681万