

# オープンハウス開催

5月2日(日)・3日(月)

来場された方には  
粗品プレゼント!

時間10:00~15:00

直接現地へお越しください。スタッフがご案内いたします。  
チラシやネットでは伝わりにくい建物細部の様子や周りの環境を  
ぜひ、この機会にご覧ください。



鴨川市 横渚

安房鴨川駅から700m 商業施設充実で生活便利な新築分譲戸建て



2号棟

4号棟

(株)新昭和施工

4号棟

2,680万円

---

2号棟

2,880万円

建物詳細  
裏面へ

前原海岸まで700m  
レジャー拠点にも適

賃貸需要が高く  
賃貸物件にも利用可



道路



おどや鴨川店



ファミリーマート



物件所在地

- ・鴨川小学校 600m
- ・鴨川中学校 2.4km
- ・長狭高校 500m
- ・亀田医療大学 300m
- ・ファミリーマート 220m
- ・おどや鴨川店 450m
- ・イオン鴨川店 700m
- ・ベシア鴨川店 600m

駅、学校、買い物、利便性高い環境



房総信用組合



ベシア鴨川店



亀田医療大学

2号棟

2,880万円

4号棟

2,680万円

千葉県知事(8)10747号・(一社)千葉県宅地建物取引業協会会員・(公社)全国宅地建物取引業保証協会会員・(公社)首都圏不動産公正取引協議会加盟

(有)ニューカワトウ不動産



0120-121-220

鴨川市横渚975-12 梅月堂鴨川駅西口ビル1F

取引形態 仲介 ※物件価格は全て税込です。

※図面と現況が異なる場合は現況を優先します。



令和3年5月1日号

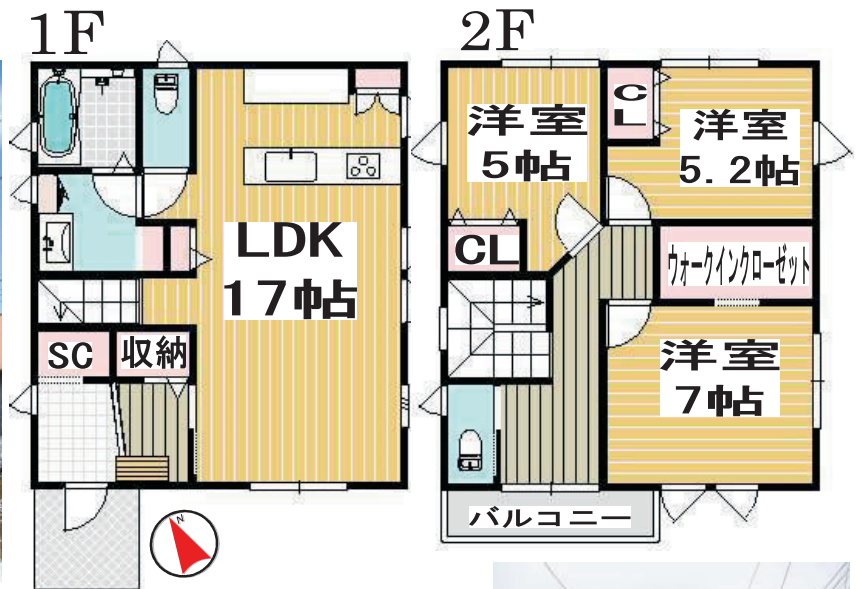
ニューカワトウ

検索

<https://newkawatou.jp>



## 2号棟

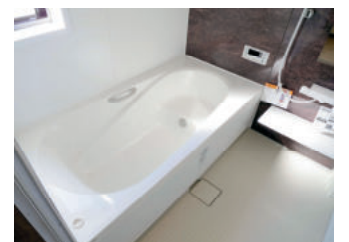
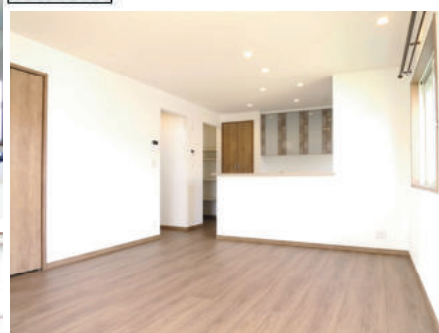
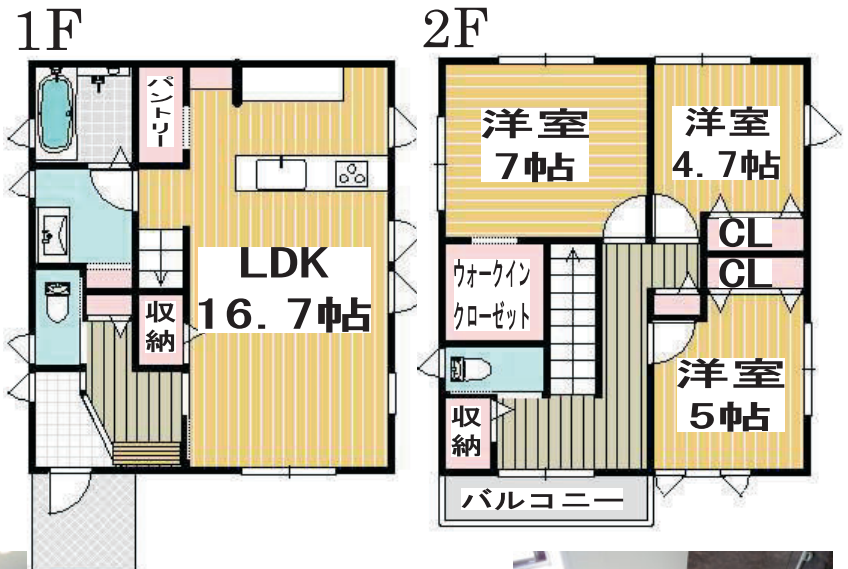


- ・敷地 51.22坪
- ・建物 28.04坪
- ・3LDK

- ・ウォークインクローゼット・シューズクローク
- ・各居室クローゼット・リビング収納
- ・洗面収納等 収納充実

**2,880万円**

## 4号棟



- ・敷地 64.16坪
- ・建物 28.04坪
- ・3LDK

- ・浴室、洗面台、サッシ…LIXIL製
- ・システムキッチン…クリナップ製
- ・トイレ…Panasonic製

**2,680万円**