

# 求む物件

秘密厳守 物件が不足しています。土地・建物(築年数古くても結構です)・マンション・山林・農地、お気軽にご相談ください!!

## 鴨川市 前原 前原海岸目の前！サーフィン、レジャーの拠点に最適



敷地 26.78坪・平成7年築  
建物 26.99坪・2LDK

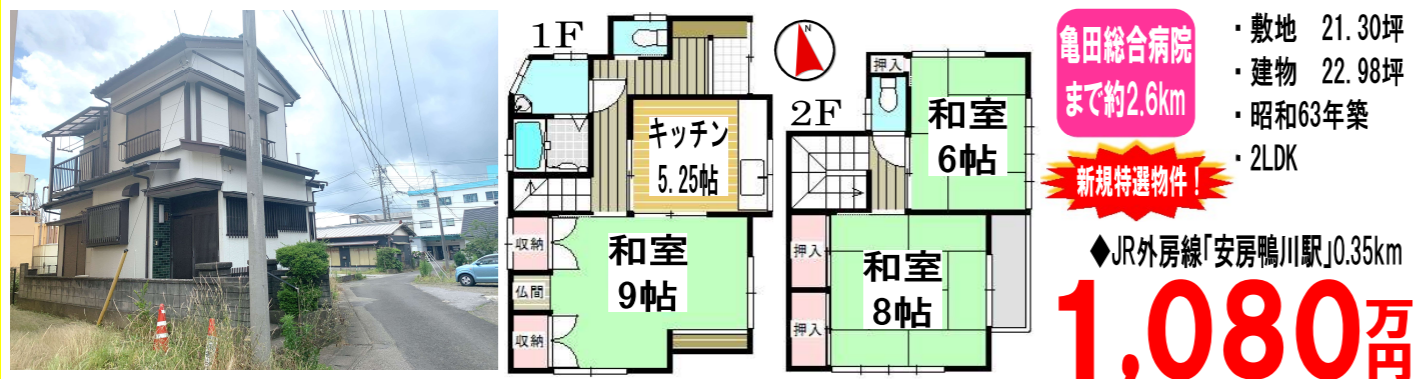
内装 リフォーム済み

フラフェスタなど  
各種イベント会場近く

物件からの眺望  
◆JR外房線「安房鴨川駅」0.65km

### 1,780万円

## 鴨川市 横渚 駅まで徒歩5分！海まで徒歩2分！マリンスポーツ、レジャーの拠点に最適



敷地 21.30坪  
建物 22.98坪  
昭和63年築  
2LDK

亀田総合病院  
まで約2.6km

◆JR外房線「安房鴨川駅」0.35km

新規特選物件!

### 1,080万円

## 鴨川市 西町 亀田総合病院近く！生活便利な中古戸建



敷地 181.99坪・昭和45年築  
建物 30.54坪(未登記増築部分有り)  
4LDK ◆JR外房線「安房鴨川駅」1.7km

内外装 リフォーム済み

### 2,850万円

## 鴨川市 浜荻 南面の海遠望！敷地実測200坪超、漁港近くの中古戸建



国道128号  
物件所在地  
浜荻港

海遠望 駐車スペース5~6台

サーフポイントまで約1.4km

浜荻港から東条方面

建物奥 菜園スペース

◆JR外房線「安房天津駅」1.3km  
◆JR外房線「安房鴨川駅」4.4km

敷地204坪の広さで駐車スペース、庭、菜園スペースあり

敷地(実測) 204.08坪・昭和53年築  
建物 33.40坪・4DK

亀田総合病院まで約1.9km

### 1,870万円

## 賃貸物件情報 HPにも掲載しております。ぜひご覧ください。 HPアドレス⇒https://newkawatou.jp

**シェアハウス** 鴨川地区

38,000円~45,000円  
敷金0 礼金0 共益費:3,000円 駐車場:なし  
各部屋エアコンあり  
洗濯機・冷蔵庫あり

買物便利！  
海近！駅近！  
高速バス乗り場近く！  
kamogawaお試し生活可能！

ワーキングスペース有！wi-fi無料！

**店舗** 保証金3 240,000円 鴨川地区

西口の目印となるビル。  
近くにはイオン鴨川店・  
学習塾などあり。

店舗に！  
事務所に！

面積79.82㎡  
梅月堂鴨川駅西口ビル2F

**アパート** 敷金1 60,000円 鴨川地区

駅徒歩5分！静かな環境

間取り:2DK  
入居日:即時  
最寄駅:鴨川  
共益費:なし  
駐車場:1台含む

**アパート** 敷金1 73,000円 東条地区

インターネット光回線  
使いたい放題!

間取り:1LDK  
入居日:即時  
最寄駅:鴨川  
共益費:なし  
駐車場:1台込

**貸家** 敷金1 135,000円 鴨川地区

間取り:3LDK 入居日:相談  
最寄駅:鴨川 共益費:なし  
駐車場:2台可

築浅  
未入居

**マンション** 敷金1 63,000円 太海地区

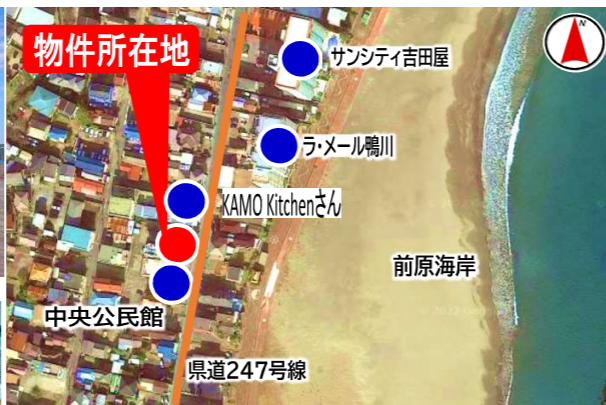
洗濯機置き場有  
のんびり過ごせる和室二部屋

間取り:2DK  
入居日:即時  
最寄駅:太海  
共益費:なし  
駐車場:1台含む(先着順)

**鴨川市 前原 前原海岸まで徒歩1分、中央公民館となりの宅地**

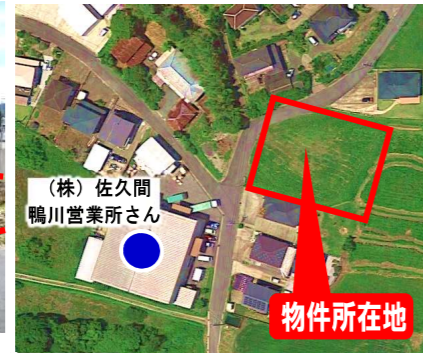


海近！ 駅近！



物件所在地  
サンシティ吉田屋  
ラ・メール鴨川  
KAMO Kitchenさん  
中央公民館  
県道247号線  
JR外房線「安房鴨川駅」0.8km  
**宅地 51.99坪**  
県道  
**1,550万円**

**鴨川市 北小町 菜園付き住居、アパート・貸家建築・事業用地など用途多様**



- スーパーおどや 1.9km
- みんなの里 3.8km
- ガソリンスタンド 1.5km
- 長狭学園 3.3km

キャンピングカー  
トレーラーハウス置場にも適  
陽あたり良好の開放的な土地



当社推奨物件！  
間口広々 接道状況良好！  
土地 (実測) ◆JR外房線「安房鴨川駅」7.5km  
358.47坪  
建築条件なし  
**1,680万円**

**鴨川市 二子 高台から山並みと海一望**



海に見える二子棚田近く  
日当り抜群  
山林 (現況：更地) 263.17坪  
◆JR外房線「安房鴨川駅」4.4km  
**1,580万円**

**鴨川市 平塚 大山千枚田近くの平坦地**



当社推奨物件！  
キャンプ場やログなど  
週末の隠れ家に 菜園・果樹園なども可  
更地 約529坪  
◆JR外房線「安房鴨川駅」15.0km  
土地529.69坪  
水道引込済  
・コメリ 4.9km  
・金東郵便局3.9km  
・天然村 0.5km  
・長狭学園 5.9km  
**830万円**

**鴨川市 花房 海と市街地を一望！**

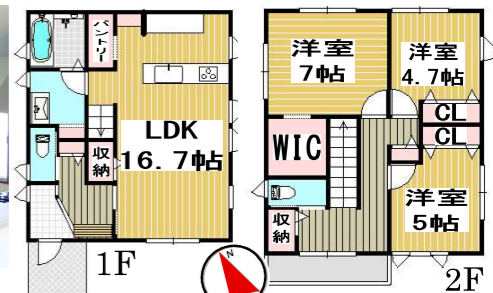
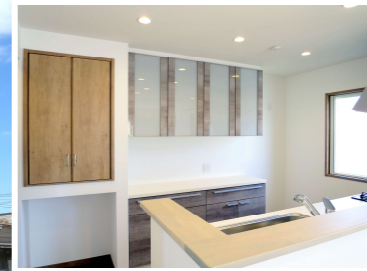


即建築可能  
土地 186.94坪  
道路  
◆JR外房線「安房鴨川駅」3.3km  
・土地186.94坪  
・水道引込済  
・整地済  
・建築条件なし  
海拔約57m  
南向き 日当り良好  
◆JR外房線「安房鴨川駅」3.3km  
・西条小学校 1.4km  
・鴨川中学校 2.0km  
・ケーズデンキ1.6km  
・カインズ 2.1km  
**980万円**

**鴨川市 横渚 鴨川駅700mの4区画分譲地、戸建分譲ラスト1棟**



敷地 64.16坪  
建物 28.04坪  
3LDK+W. I. C  
鴨川小学校 600m  
長狭高校 500m  
亀田医療大学 300m  
ファミリーマート 220m  
おどや鴨川店 450m  
ベシア鴨川店 600m  
フラット35 対応  
駅、学校、買い物  
利便性高い環境  
**2,680万円**



2,600万円お借入れの場合  
返済月額68,938円(ボーナス支払0円)  
(変動金利0.625%・35年返済で算出)

◆JR外房線「安房鴨川駅」0.7km  
**2,680万円**

**サンシティ吉田屋 温泉大浴場あり**



新規特選物件！  
東南角部屋  
洋室 7.6帖  
和室 8帖  
LDK 14.3帖  
5階/15階建 2LDK  
専有 77.42㎡  
バルコニー 12.52㎡  
◆JR外房線「安房鴨川駅」650m  
**1,680万円**

**鴨川市 来秀 眺望抜群、造成済み高台分譲地**



鴨川市街地、海遠望！  
水道引込済み  
土地 103.75坪  
◆JR内房線「安房鴨川駅」3.6km  
新規特選物件！  
**680万円**

**鴨川市 宮 二世帯も可能な中古住宅**



ニューサンクレメンテ分譲地内  
和室 6帖  
和室 6帖  
LDK  
和室 6帖  
和室 6帖  
和室 4.5帖  
キッチン  
2F  
1F  
◆JR内房線「太海駅」2.0km  
土地 61.92坪  
建物 40.83坪  
昭和63年築  
5SLDK+K  
**980万円**

**鴨川市 天津 陽あたりの良い住宅用地**



間口広々 接道状況良好！  
整備された分譲地内  
◆JR外房線「安房天津駅」1.1km  
土地124.02坪  
建築条件なし  
新規特選物件！  
**869万円**

**鴨川市 貝渚 鴨川市街地一望**



魚見塚展望台近く！  
道路  
土地 270㎡  
◆JR外房線「安房鴨川駅」3.5km  
◆JR内房線「太海駅」1.9km  
土地 (公簿) 81.67坪  
建ぺい率 70%  
容積率 200%  
**885万円**

**鴨川市 江見東真門 サーブポイントまで約200m**



物件所在地  
土地 55.18坪  
道路  
◆JR内房線「江見駅」1.2km  
土地 (公簿) 55.18坪  
スーパー 600m  
ホームセンター 700m  
江見海水浴場 600m  
**680万円**