

求む物件

秘密厳守 物件が不足しています。土地・建物(築年数古くても結構です)・マンション・山林・農地、お気軽にご相談ください!!

鴨川市 横渚

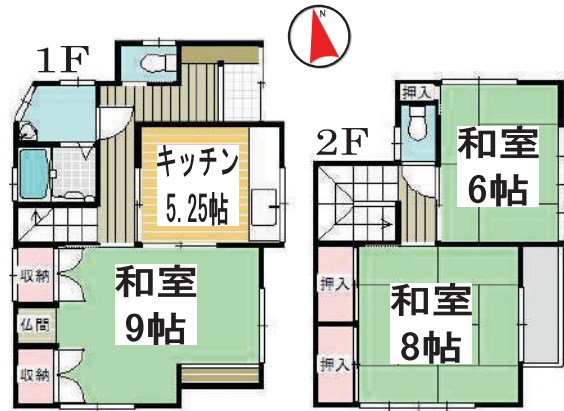
駅まで徒歩5分! 海まで徒歩2分! マリンスポーツ、レジャーの拠点に最適



プロムナードすぐそば



- ・敷地 21.30坪
- ・建物 22.98坪
- ・昭和63年築
- ・2LDK



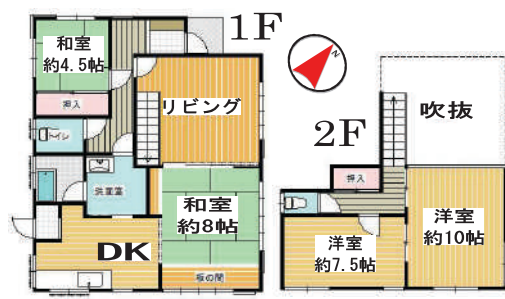
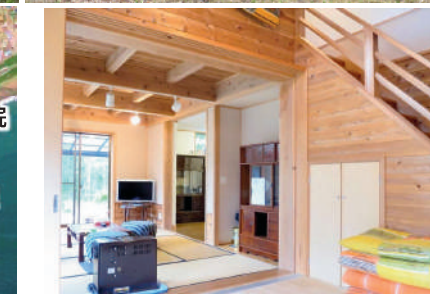
亀田総合病院
まで約2.6km

◆JR外房線「安房鴨川駅」0.35km

価格変更! **980万円**

鴨川市 西町

亀田総合病院近く! 生活便利な中古戸建



内外装
リフォーム済み

- ・敷地 181.99坪
- ・建物 30.54坪
- (未登記増築部分有り)
- ・4LDK ・昭和45年築

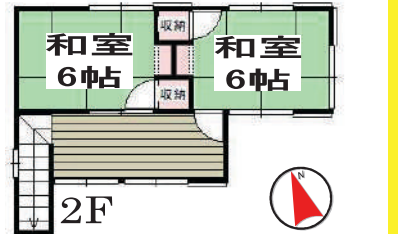
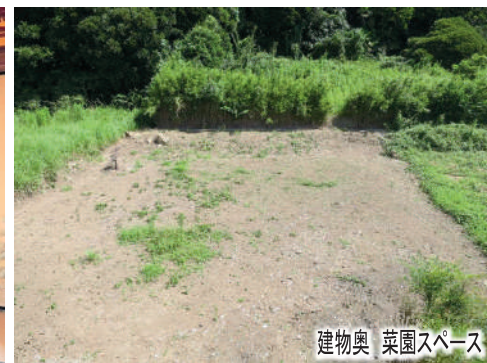
◆JR外房線「安房鴨川駅」1.7km

別棟倉庫有り

2,850万円

鴨川市 浜荻

南面の海遠望! 敷地実測200坪超、漁港近くの中古戸建



◆JR外房線「安房天津駅」1.3km

◆JR外房線「安房鴨川駅」4.4km

敷地204坪の広さで駐車スペース、庭、菜園スペースあり

- ・敷地(実測) 204.08坪 ・昭和53年築
- ・建物 33.40坪 ・4DK

亀田総合病院まで約1.9km

1,870万円

賃貸物件情報 HPにも掲載しております。ぜひご覧ください。HPアドレス⇒<https://newkawatou.jp>

新築アパート 10月上旬入居可
敷金! 礼金! 60,000~89,000円
駅徒歩3分!
間取り:ワンルーム~1LDK
入居日:10月上旬
最寄駅:鴨川
共益費:3,000円
駐車場:3,000円

シェアハウス
買物便利!
海近! 駅近!
高速バス乗り場近く!
Kamogawaお試し生活可能!

38,000円~45,000円
敷金0 礼金0 共益費:3,000円 駐車場:なし
各部屋エアコンあり
洗濯機・冷蔵庫あり
ワーキングスペース有! wi-fi無料!

店舗 保証金3 240,000円
西口の目印となるビル
近くにはイオン鴨川店・
学習塾などあり
店舗に! 事務所に!
毎月堂鴨川駅
西口ビル2F
面積79.82㎡

アパート 敷金1.5 礼金0 50,000円
海が見えるお部屋、広いキッチンスペース
間取り:2DK
入居日:即時
最寄駅:江見
共益費:なし
駐車場:1台迄
(2台目軽自動車可)

アパート 敷金1 礼金1 73,000円
インターネット光回線
使いたい放題!
間取り:1LDK
入居日:即時
最寄駅:鴨川
共益費:なし
駐車場:1台迄

アパート 敷金1 礼金1 65,000円
風通し良くきれいな室内
間取り:2LDK
入居日:相談
最寄駅:鴨川
共益費:なし
駐車場:1台迄
(2台目2,000円)

マンション 敷金1 礼金1 63,000円
洗濯機置き場有
のんびり過ごせる和室二部屋
間取り:2DK
入居日:即時
最寄駅:太海
共益費:なし
駐車場:1台含む(先着順)

千葉県知事(8)第10747号(一社)千葉県宅地建物取引業協会会員・(公社)全国宅地建物取引業保証協会会員・(公社)首都圏不動産公正取引協議会加盟
(有)ニューカワトウ不動産
令和4年9月17日号 ニューカワトウ 検索 <https://newkawatou.jp>

0120-121-220
鴨川市横渚975-12 毎月堂鴨川駅西口ビル1F
取引形態 仲介 ※物件価格は全て税込です。
※図面と現況が異なる場合は現況を優先します。



大家さん大募集!! アパート・マンション・戸建・店舗・駐車場・畑・土地・その他...
物件が不足しております。空室や空き物件がございましたら是非お手伝いさせていただきます

鴨川市 前原 前原海岸まで徒歩1分、中央公民館となりの宅地



海近！ 駅近！



物件所在地

- サンティ吉田屋
- ラ・メル鴨川
- XAMO Kitchenさん
- 中央公民館
- 前原海岸
- 県道247号線

JR外房線「安房鴨川駅」0.8km

宅地 51.99坪

1,550万円

鴨川市 北小町 菜園付き住居、アパート・貸家建築・事業用地など用途多様




物件所在地

(株) 佐久間 鴨川営業所さん

当社推奨物件！

間口広々 接道状況良好！

土地 (実測) ◆JR外房線「安房鴨川駅」7.5km

358.47坪

建築条件なし

1,680万円

土地 358坪

◆JR外房線「安房鴨川駅」7.5km

・スーパーおどや 1.9km

・みんなみの里 3.8km

・ガソリンスタンド 1.5km

・長狭学園 3.3km

キャンピングカー
トレーラーハウス置場にも適
陽あたり良好の開放的な土地

鴨川市 東町 東条地区、実用的住宅用地



生活便利な立地！

- 子ども園OURS 850m
- 東条小学校 900m
- おどや 900m
- 亀田総合病院 1.3km

◆JR外房線「安房鴨川駅」2km

新規特選物件！

土地90.75坪

建築条件なし

1,380万円

鴨川市 横渚 海まで徒歩約4分



駅まで徒歩約8分で生活便利！

宅地 36.32坪

◆JR外房線「安房鴨川駅」0.6km

土地36.32坪

建築条件なし

540万円

鴨川市 天津 陽あたりの良い住宅用地



間口、接道状況良好！

整備された分譲地内

◆JR外房線「安房天津駅」1.1km

土地124.02坪

建築条件なし

869万円

鴨川市 横渚 駅、海に近い便利な立地。築浅投資用アパート！




年間収入420万円 表面利回り7.02%

駅・スーパー・銀行等徒歩圏内

現在満室稼働中

- 土地60.41坪
- 建物59.86坪
- 平成28年築
- 1DK×6室
- 駐車場 3台分




◆JR外房線「安房鴨川駅」約0.3km

・亀田医療大学 700m


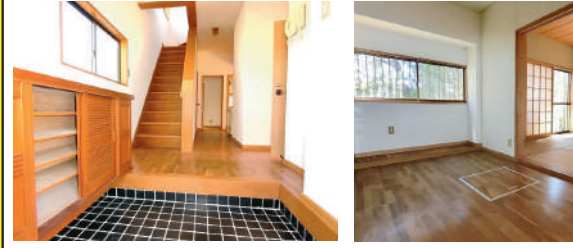
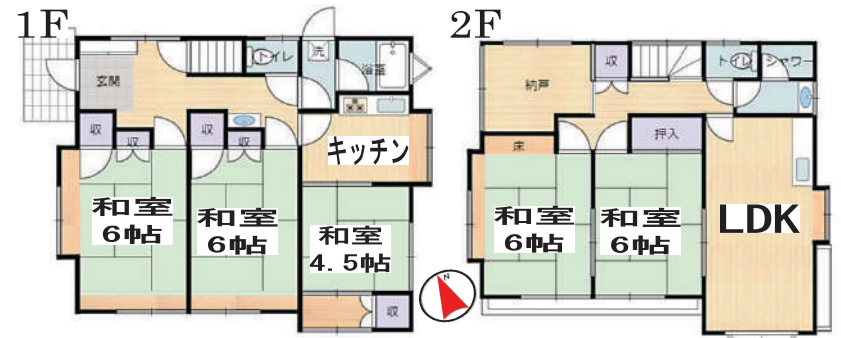
・スーパー 700m

・亀田総合病院 2800m

・イオン鴨川店 600m

5,980万円

鴨川市 宮 ニューサンクレメンテ分譲地内、二世帯居住も可能な大型戸建

◆JR内房線「太海駅」2.0km

・土地 61.92坪

・建物 40.83坪

・昭和63年築

・5SLDK+K

980万円

鴨川市 花房 海と市街地を一望できる高台の住宅・別荘用地



南向き 日当たり良好 海拔約57m

定住に、別荘に生活便利な鴨川市花房

市役所・図書館など行政施設や小学校・中学校・子ども園など約3km圏内に点在

家電量販店・ホームセンター・コンビニ・高速バス乗り場も近くにあり、生活に便利



- 家電量販店
- 福祉センター
- 西条子ども園
- 高速バス乗り場

◆JR外房線「安房鴨川駅」3.3km

土地186.94坪

建築条件なし

水道引込済

整地済

西条小学校 1.4km

鴨川中学校 2.0km

ケーズデンキ 1.6km

カインズ 2.1km

980万円